



성범죄자
알림e

<이용안내>

홈페이지 www.sexoffender.go.kr

안드로이드용 / 아이폰용 어플 스토어에서
'성범죄자 알림e 어플' 다운로드 가능



성범죄 예방에 도움이 되도록 **성범죄자 신상정보**와 함께
성범죄 예방과 안전 관련 정보를 제공합니다.

womannchild.or.kr



여성가족부 여성·아동폭력피해중앙지원단

한국여성인권진흥원

서울 중구 서소문로 50 센트럴플레이스 3층
Tel : 02-735-7510 | Fax : 02-735-7536

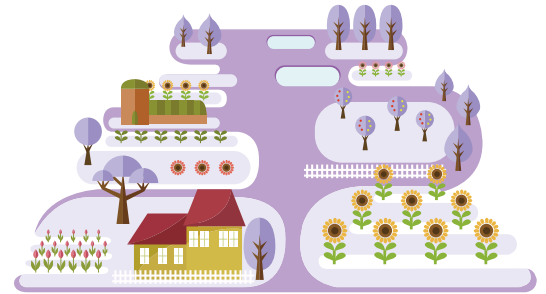


시각장애인을 위한
음성안내 QR코드

피해자 지원에 관한 안내서

성폭력 없는 세상, 관심이 희망입니다

여성긴급전화
1366



여성가족부 여성·아동폭력피해중앙지원단

한국여성인권진흥원



피해자 지원에 관한 안내서

차례

- 지원제도 소개 4
- 지원기관 안내 6
- 관련 법률 11
- 기타 피해자 지원 관련 제도 및 기관 안내 12
- 피해자 지원 관련 기관 연락처 13
- 해바라기센터 연락처 14

지원제도 소개



1단계 (사건발생 및 신고)

사건이 발생했나요?

즉시 경찰 112에 신고하시고, **해바라기센터***에 방문하셔서 증거채취 및 의료지원을 받으세요.

(안내: 1366, 1899-3075)

당장 신고를 하지 않더라도 추후 증거 확보를 위해 우선 센터에 방문해 증거 채취를 하실 수 있습니다.

* 6-7, 10페이지 참고

+) 혹시 신고가 망설여지세요?

성폭력상담소 또는 여성긴급전화 1366에서 먼저 상담을 받으실 수 있습니다.

+) 신고 후 신원이 알려질까 두려우신가요?

피해자 신변보호를 위한 다양한 제도 및 지원을 요청하실 수 있습니다.

- **가명조서**: 신변보호를 위해 인적사항을 조서·진술서에 기재하지 않음 (안내: 1366, 1899-3075)
- **이사비 지원**: 보복당할 우려가 인정되면 소요된 비용 지원 (안내: 검찰청 1301)
- **비상호출기 지원**: 보복 우려가 있는 피해자에게 지원하여 위급 시 호출기 버튼을 누르면 경호업체가 출동함과 동시에 경찰에 신고됨 (안내: 검찰청 1301)

2단계 (지원)

무엇을, 어떻게 해야 할지 의논하고 싶으신가요?

가까운 **성폭력상담소***에서 상담을 받으세요. 우울감 등 피해 후유증은 상담을 통해 빨리 극복할 수 있습니다. 필요 시 법정 및 수사기관 동행, 법률 및 의료 지원 연계 등 다양한 도움을 드릴 수 있습니다.

(안내: 1366)

* 8, 10페이지 참고

치료가 필요하세요?

피해로 인한 회복에 소요되는 **의료비***는 여성가족부가 지원합니다. 필요하다면 정신적 후유증에 대한 심리치료뿐만 아니라 피해자를 위한 **간병비****도 지원됩니다. 피해로 인한 가족의 정신적 트라우마도 지원이 가능합니다. (안내: 1366)

* 6페이지 참고

** 7페이지 참고

혹시 집에 있기 어려운 상황인가요?

피해자를 위한 **보호시설***에서 일정기간 보호 및 숙식을 제공합니다. 아울러 보호 시설에서 상담 및 치료, 직업 훈련비도 지원이 가능합니다. (안내: 1366)

* 9페이지 참고

법을 지원이 필요한가요?

신고 후 상담소 또는 경찰서에 요청 시, 피해자를 위한 **국선변호사***가 무료로 지원되어 수사 및 형사재판과정을 도와드립니다. (안내: 1366, 112)

형사뿐만 아니라 성폭력 피해와 관련된 민사·가사 소송이 필요한 경우에는 상담소를 통해 여성가족부 **무료법률구조사업****지원을 요청하시면 무료로 변호인을 연계해드립니다. (안내: 1366)

* 9페이지 참고

** 9페이지 참고

+) 피해 배상을 받고 싶으신가요?

형사재판과정에서 배상명령을 신청하여 손해에 대한 배상을 받거나, 여성가족부 무료법률구조 사업을 통해 민사 손해배상 청구소송을 위한 법률지원을 받을 수 있습니다. (안내: 1366)

+) 피해로 인해 생계가 어려운가요?

일정 요건을 갖추면 긴급 생계비, 자녀 학자금 등 지원이 가능합니다. (안내: 전국피해자 구호전화 1577-1295)

장해 또는 중상해를 입은 경우에는 범죄피해구조금을 신청할 수 있습니다. (안내: 검찰청 1301)

3단계 (사후지원)

지속적인 상담과 치유가 필요하신가요?

성폭력상담소와 해바라기센터를 통해 '치료회복프로그램'에 참여하세요. 집단상담, 미술치료, 사이코드라마 등 심리치유에 필요한 다양한 프로그램에 참여하실 수 있습니다.



해바라기센터

수사·상담
의료·법률



수사

- 여성경찰관 상주
- 피해자 진술조사(진술녹화)작성
- 진술조력인 지원을 통한 진술 조력 제공



상담

- 피해자 및 가족에 대한 긴급상담



의료

- 산부인과, 정신건강의학과, 응급의학과, 외과 등 전담 의료진이 무료진료
- 응급키트를 활용한 증거물 채취
- 단, 비급여 심리치료는 회당 15만 원, 최대 300만 원 한도 지원



법률

- 무료법률구조사업
- 피해자 국선변호사 연계

※ 2015년 1월 1일부터 '성폭력피해자 통합지원센터'의 명칭이 '해바라기센터'로 변경됩니다.



이런 지원서비스도
제공해드립니다.

• 동행서비스

해바라기센터의 인력이 피해자와 동행하여 센터에서 필요한 지원을 받을 수 있도록 돕는 서비스

대상 보호자의 여건으로 서비스 지원이 어려운 13세 미만 아동, 지적 장애인 등

• 돌봄비용 지원

돌봄서비스 이용 시 자부담 비용분에 대해 지원

대상 성폭력 피해 아동 혹은 13세 미만 자녀를 둔 성폭력 피해자

• 간병비 지원

병원 간병비 자부담 비용지원 (최대 1개월, 1인당 최대 300만 원)

대상 성폭력 피해로 「의료법」 제3조에 따른 의료기관에 입원하여 치료중인 자로서, 가족으로부터 간병지원을 받기 어려운 자



성폭력상담소

- ▶ 상담 및 각종 지원

상담

- 피해자 및 가족 지속상담

수사·재판 절차 지원

- 수사기관의 조사, 법원의 증인신문 시 동행, 무료법률지원 또는 피해자 국선변호사 지원 신청

의료지원 서비스 연계

- 전담의료기관 등 의료기관 연계, 의료비 지원

성폭력피해자 보호시설 등 지역 내 시설 연계

- 보호시설 등 사회복지서비스 연계

전담의료기관

- ▶ 의료

산부인과, 정신건강의학과, 응급의학과, 외과 등 전담 의료진이 무료진료

응급키트를 활용한 증거물 채취

- ▶ 단, 비급여 심리치료는 회당 15만 원, 최대 300만 원 한도 지원
- ▶ 해바라기센터, 전담의료기관 외 기타 의료기관 이용 시 상담소, 지자체 등을 통해 의료비 자부담액 사후 지원



무료법률구조, 피해자 국선변호사

- ▶ 법률

무료법률구조사업 수행기관

대한법률구조공단, 대한변협법률구조재단, 한국성폭력위기센터

- **법률** 성폭력 피해와 관련된 법률상담, 형사·민사·가사 소송(고소, 재정 및 항고 신청, 본안소송 등 포함) 등 무료법률 구조 지원

피해자 국선 변호사

검찰청 지정 피해자 국선변호사를 통해 성폭력 피해와 관련 형사소송 무료변호 지원

보호시설, 자립지원 공동 생활시설 (그룹홈)

- ▶ 보호

성폭력피해자 보호시설

- **보호** 숙식 및 보호 제공
- **상담** 입소자 상담
- **수사·재판 절차 지원** 수사기관의 조사, 법원의 증인신문 시 동행, 무료법률지원신청 또는 피해자 국선변호사 지원 신청
- **의료지원서비스 연계** 전담의료기관 등 의료기관 연계, 의료비 지원
- **자립·자활 지원** 입소자 자립자활교육 연계 및 취업정보 제공

자립지원공동생활시설(그룹홈)

미성년 성폭력피해자의 보호시설 퇴소 시 숙식 및 보호, 직업교육 등 자립 및 자활 지원



**성폭력상담소,
해바라기센터**

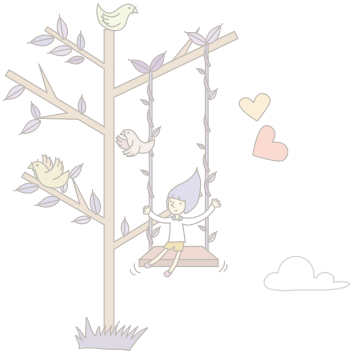
▶ 사후관리

치료회복프로그램(성폭력상담소, 해바라기센터)

집단상담, 미술치료, 사이코드라마 등 심화된
심리상담 프로그램 지원

사례관리(성폭력상담소)

피해자 장기 사례관리



성폭력

「성폭력방지 및 피해자보호 등에 관한 법률」
「성폭력범죄의 처벌 등에 관한 특례법」
「아동·청소년의 성보호에 관한 법률」

가정폭력

「가정폭력방지 및 피해자보호 등에 관한 법률」
「가정폭력 범죄의 처벌 등에 관한 특례법」

성매매

「성매매알선 등 행위의 처벌에 관한 법률」
「아동·청소년의 성보호에 관한 법률」

기타 피해자 지원 관련 제도 및 기관 안내

범죄피해 구조금	범죄로 인해 사망 또는 장해, 중상해 시 구조금 지급	검찰청 피해자 지원실(1301)
스마일센터	강력범죄 피해자 심리상담, 진단평가, 심리치료, 임시주거시설 지원	서울, 부산, 인천, 광주, 대전, 대구
가명조서	피해자 신변보호를 위해 인적사항의 전부 또는 일부를 기재하지 않는 조서, 진술서 등을 작성하는 제도	해바라기센터 검찰청 피해자 지원실(1301)
비상호출기	보복을 당할 우려가 있는 피해자에게 비상호출기를 교부하여 위급 시 호출기를 누르면 경호업체 출동 및 경찰 신고 * 재판 종료 시까지 신청 가능 * 수감자 출소한 때부터 1년 이내 신청가능	검찰청 피해자 지원실(1301)
이전비 (이사실비) 지원	보복을 당할 우려로 인해 거주지 이전을 한 피해자, 신고자, 친족 등에 이사비 지원 * 이사 후, 소요된 비용(영수증) 청구	검찰청 피해자 지원실(1301)
범죄피해자 통지제도	당해 사건 처분결과, 공판일시/장소, 재판결과, 구속·석방 등 구금 사실, 출소 사실 등을 통지해주는 제도 * 사건 처분결과 이외에는 피해자 신청 필요	검찰청 피해자 지원실(1301)
피해자 임시숙소	당장 거주할 곳이 없는 범죄피해자에게 임시 숙소를 지원 * 단기간(1일~5일)의 숙박비용 지원	16개 지방경찰청 청문감사담당관실
범죄피해자 긴급보호센터 (서울지방경찰청)	피해자 신변보호 등을 위해 경찰단계에서 즉시 보호 지원 * 여성경찰관의 단기간 신변보호(24시간) * 사건처리절차 상담, 시설 연계 * 귀가 후 call-back 등 사후관리	서울지방경찰청 여성청소년과 (02-700-2973)

피해자 지원 관련 기관 연락처



긴급상담	여성긴급전화(1366) 청소년 상담전화(1388)
수사, 상담 의료, 법률지원	해바라기센터(1366, 1899-3075)
상담, 법률지원	전국 성폭력상담소
의료 (상담 및 평가 등) 지원	범죄피해자지원센터(1577-1295) (심리치유연계 : 스마일센터) 지방경찰청 청문감사담당관실 CARE팀(1566-0112)
성폭력피해자 무료법률지원	대한법률구조공단(132) 대한변협법률구조재단(02-3476-6515) 한국성폭력위기센터(02-883-9285) 대한변호사협회(02-3476-4003)

해바라기센터 연락처



* ()명칭은 유형

센터명	소재지	위탁병원	연락처
서울동부	서울 송파구 송이로 123 경찰병원 1층	경찰병원	02-3400-1117
서울남부	서울 동작구 보라매로5길 20 보라매병원 희망관 2층	보라매병원	02-870-1700
서울	서울 종로구 대학로 101 서울대병원 합춘회관 지하 1층	서울대병원	02-3672-0365
서울(아동)	서울 마포구 백범로 23 구르라자 7층	연세의료원	02-3274-1375
부산동부	부산 연제구 월드컵대로 359 부산의료원 1층	부산의료원	051-501-9117
부산서부	부산 서구 대신공원로 26 동아대병원 지하1층	동아대병원	051-244-1375 051-805-0117
대구	대구 서구 평리로 157 대구의료원 건강증진센터 2층	대구의료원	053-556-8117
대구(아동)	대구 중구 동덕로 125 5층	경북대병원	053-421-1375
인천동부	인천 동구 방축로 217	인천의료원	032-582-1170
인천북부	인천 부평구 동수로 56	가톨릭대학교 인천성모병원	032-280-5678
인천(아동)	인천 남동구 남동대로 769 한성빌딩 2층	가천대길병원	032-423-1375
광주	광주 동구 필문대로 365 조선대병원 2층	조선대병원	062-225-3117
광주(아동)	광주 동구 제봉로 57 웰크리닉 4층	전남대병원	062-232-1375
대전	대전 중구 문화로 282 충남대병원 본관 2층	충남대병원	042-280-8436
울산	울산 남구 월평로 171번길 13 울산병원 8층	울산병원	052-265-1375
경기북동부	경기 의정부시 흥선로 142 의정부의료원 본관 3층	의정부의료원	031-874-3117

센터명	소재지	위탁병원	연락처
경기서부	경기 안산시 단원구 선부광장1로 182 한도병원 별관 3층	한도병원	031-364-8117
경기남부 (거점)	경기 수원시 영통구 월드컵로 185 2층	아주대병원	031-215-1117
경기북서부	경기 고양시 덕양구 화정로 65-1 우리프라자 5층 501호	명지병원	031-816-1375
경기(아동)	경기 성남시 분당구 판교로 471 한화빌딩 5층	분당차병원	031-708-1375
강원서부	강원 춘천시 백령로 156 강원대병원 어린이병원 지하 2층	강원대병원	033-252-1375 033-243-8117
강원동부	강원 강릉시 강릉대로 419번길 42 강릉동인병원 별관	강릉동인병원	033-652-9843
충북	충북 청주시 서원구 흥덕로 48	청주의료원	043-272-7117
충북(아동)	충북 충주시 봉천로 222 보성빌딩 4층	건국대충주병원	043-857-1375
충남	충남 천안시 동남구 망향로 201 단국대병원 1층	단국대병원	041-567-7117
전북	전북 전주시 덕진구 건지로 20 전북대병원 응급의료센터 지하 1층	전북대병원	063-278-0117
전북(아동)	전북 전주시 덕진구 백제대로 751 사학연금관리공단 2층	전북대병원	063-246-1375
전남동부	전남 순천시 순광로 221 성가롤로병원 별관	성가롤로병원	061-727-0117
전남서부	전남 목포시 영산로 623 목포중앙병원 별관 5층	목포중앙병원	061-285-1172 061-285-1375
경북북부	경북 안동시 태사2길 55 안동의료원 지하 1층	안동의료원	054-843-1117
경북동부	경북 포항시 북구 대신로43 선린병원 5층	선린병원	054-245-5933 054-245-5949
경남	경남 창원시 마산합포구 3.15대로 231 마산의료원 별관 2층	마산의료원	055-245-8117
경남(아동)	경남 진주시 강남로 79 경상대병원 본관 지하 1층	경상대병원	055-754-1375
제주	제주 제주시 도령로 65 제주한라병원 2층	한라병원	064-749-5117